

# わかしお便り

Vol. 38

Wakashio Dayori  
2020.10.20

CONTENTS 原料小麦情報……シカゴ市況、麦価・粉価動向など  
市場トレンド情報……‘ちばふん’目線で最近の食品市場をご案内  
新製品発売状況……イチオシ製品のご紹介  
雑感

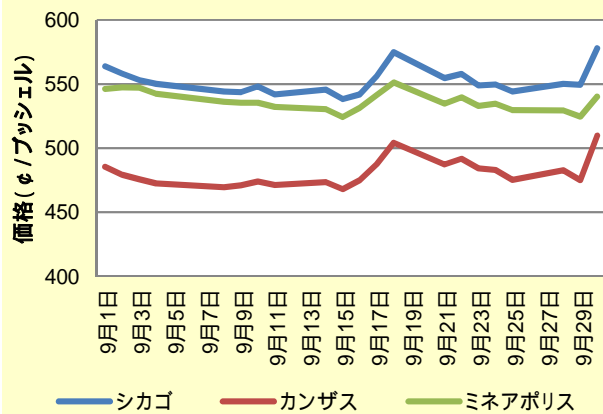


## USDAの強気な需給発表を受けて月末に相場急騰。冬小麦産地乾燥も不安材料。

9/1~30のシカゴ穀物相場(12月限)は、¢538~578/ブッシェル(bu)のレンジで推移しました。9月に入り中旬までは冬小麦の順調な収穫進捗などにより価格は緩やかに下落し、9/15には8月下旬以来となる¢530台の水準まで値を下げました。しかしその後は中国による大豆の買付けや、米国冬小麦産地の乾燥や南米・欧州での生産減少懸念を材料に価格は一気に上昇し、9/18には¢575/buの高値を付けました。その後はファンドの利益確定売りなどにより、相場は若干の落ち着きを見せたものの、月末に発表されたUSDAの需給報告において予想を上回る強気な穀物在庫見通しが報告されると再び急騰し、最終的に¢578/buの高値をつけて取引を終えました。

その後10月に入っても上昇基調は止まらず、10/7にはついに¢600の大台に乗せました。米国産小麦の需給についてはここにきてやや締まった感はあるものの、世界的な在庫水準は依然として高く、この先もこのレベルを維持するとはあまり考えにくい状況です。

12月限 小麦先物市場価格(9/1-30)



しかしながら大豆を中心とした中国による米国産穀物の買い付けが断続的に報じられており、今後も中国の動向には注意が必要と考えます。

9/28にUSDAから発表された作柄報告によると、米国の次年産冬小麦の作付け進捗は全体で35%となり、過去5年平均をやや上回るペースで播種が進んでいるようです。しかし日本向け冬小麦の主産地であるワシントン、オレゴン、アイダホ、モンタナ州では平年を下回っており、こちらの進捗も今後の相場に影響を与えそうです。

# 市場トレンド

## 情報

### カリフラワー

最近では運動不足や食生活の乱れなどによって、体重の増加傾向にある人々が増えているようです。(そういう私も学生時代に比べると、体重は増加しております。)思うように外出できない状況が続き、食生活を見直し健康に気を付ける人が増えてきているようです。

巷には様々なダイエット方法があふれています。その中でも炭水化物摂取量を減らす方法がよく取り上げられています。アメリカでは、小麦粉ではなくカリフラワーを生地に使った「カリフラワーピザ」なるものが販売されているようです。低炭水化物ダイエットが注目されている世の中の流れは、小麦粉メーカーとしては看過できない状況です。

カリフラワーとブロッコリーは形が似ていて、同じアブラナ科アブラナ属になります。どちらもキャベツの仲間なのです。栄養素の含有量についてはブロッコリーの方がカロテン、ビタミンC、共に多く含まれています。ただ、ビタミンCは茹でてしまうと大半が流れ出てしまいます。その結果、調理後のビタミンCの量はほぼ同じ量になってしまうようです。

カリフラワーを刻んだものをご飯の代用に使っているというニュースを見た記憶があります。見た目は似ていますが食感や満足感などは程遠いのではないかと思います。最近では冷凍食品ですでに刻んだカリフラワーが手に入るようになりました。

某量販店では「お茶碗 1 杯分(150g)で糖質量は1/25に、カロリーも1/10になります」と謳っております。レンジで温めただけのカリフラワーは美味しいのだろうかと不安に思います。個人の感想です。

食事は美味しいものを食べて、栄養を摂取することが重要と考えています。カリフラワーも唐揚げ粉を使い「野菜の唐揚げ」にして頂ければ、より美味しく召し上がっていただけます。お肉ではなく、野菜を使用することにより「罪悪感」は薄まります。ここまでダイエットのお話をしていたのですが、急にハイカロリーなメニューを提案してしまいました。皆さんも無理なダイエットはせずに、時々息抜きをしましょう。

昨今のコロナウィルスの影響によりテレワークの推奨や、人が集まって運動をすることが難しくなってきました。生活習慣の変化が健康にも影響を及ぼしてしまうか心配です。出来る範囲内で新たな食生活にチャレンジしてみたいかがでしようか。



# 新製品発売状況



## 「花象 スーパーリンドウ」

今回は弊社うどん用粉の中で最高級の小麦粉「花象スーパーリンドウ」をご紹介します。

こちらの商品は弊社製粉技術により、小麦の中心部を集めて作られたものです。そのため、通常の小麦と比較し、明るく冴えた色調と粘弾性に優れたうどんを作ることができます。灰分が低く、雑味も極めて少ないのが特徴です。

日本酒で言えば大吟醸のような小麦粉と言えます。色調にこだわり高級志向を求めるお客様に特におすすめしたい商品となっています。

生麺、茹で麺、乾麺、そして手打ちうどんにご使用いただけるのはもちろん、餃子等皮ものへの使用も好評いただいております。

長くご愛顧いただき誠にありがとうございます。これからもよろしく願い申し上げます。





## 雑感

9月の連休が過ぎたころから、あれほど暑かったのが嘘のように涼しくなり、近頃の天気予報では冬並みの寒さに注意するようにとまで言われるようになりました。特に朝晩の冷え込みは耐えがたいほどで、筆者は急遽冬用布団の解禁を1ヶ月ほど早めてしまいました。

読者の皆様におかれましては、この気温差の激しい季節をいかがお過ごしでしょうか。寒暖差による風邪等ひかぬよう、暖かい服装をしてご自愛ください。

### あまり変わらぬ日々...

このコロナ禍の中、思うように外出が出来ず悶々とした日々を過ごしている方も多いのではないのでしょうか。かくいう私も外出を控え、仕事以外は家にいることが殆どという状況です。家にいるときは掃除をしたり、スマホでニュースや動画を見たり、ゲームをしたり音楽を聴いたりと過ごしています。そしてふと思ったことが、コロナウィルスが蔓延する前の生活と大差がないことです。確かに通勤・退勤には気を付けるようになりましたが、日々の生活で大きく変化したことはなかった気がします。

さすがに、「私はコロナ禍に適応した人種だった！」と開き直るわけにもいかず、この怠惰な生活を見直すためネットでいろいろと検索を試みることに。

最初に目についたのが室内での運動と運動器具です。運動器具を購入して運動を続ければ肉体的にも健康的にもよいのでは...と考えましたが、既に我が家には腹筋を鍛えるための器具と足腰を鍛えるための器具が衣類掛けとなっている始末。長続きしないんですよね...。次に目についたのが料理です。いいですよね、料理が出来る人って。まあ私は軽い刃物恐怖症で包丁を満足に使えないですけど...。包丁を使わず簡単クッキングなどの本もありましたが、料理をするという行為がすでにハードルが高い気がしてしまうんですよ。

お次は勉強・スキルアップですね。いや本当に耳にタコですよ...。この言葉を聞くだけで拒絶反応が出てしまいます。スキルは身に付けるものではなく、経験から身に付くものと持論を掲げている私からしてみると無意味な行為ですね。

という事で、何だかんだと言い訳を書き連ねましたが、無理をして何かを続けようとしても長続きしないのは過去の自分が証明しているため、しばらくはこの怠惰な生活を続けていくのも良いのではという結論にたどり着きました。

私みたいな人は少数派でしょうから、活動的な皆様の為にも今年中にはコロナウィルスの感染が終息することを願っております。

(Y・S)



 千葉製粉株式会社

製粉・ミックス事業本部

Tel:043-241-0116 Fax:043-241-0611 E-mail:seifun-mix@chiba-seifun.co.jp

【重要】本レポートは、あくまで小麦粉関連の情報提供を目的に作成されたものです。信頼できると思われる 公開情報に基づき作成されておりますが、その情報の正確性・完全性を保証するものではありません。読者の皆様におかれましては上記ご留意の上、ご賢覧ください幸いです。皆様に未永くご愛読いただけるよう執筆者一同精進いたしますので、引き続き宜しくお願い申し上げます。